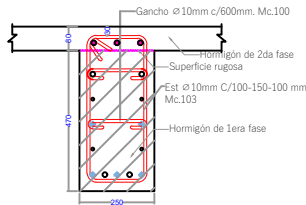
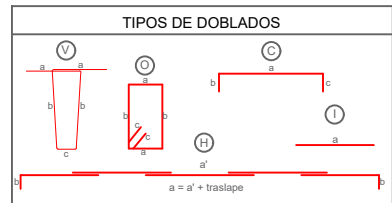


Viga Prefabricada Rectangular - RECT



- 3 \varnothing 16mm (Acero colocado en obra). Mc.108
- 2 \varnothing 16mm. Mc.101
- 2 \varnothing 10mm. Mc.102
- 4 torones \varnothing 12.7mm (Fpu=1860 MPa) 7 Wire. Mc.104
- 2 \varnothing 10mm. Mc.105
- 2 \varnothing 16mm. Mc.106
- 3 torones \varnothing 12.7mm (Fpu=1860 MPa) 7 Wire,
2 debonding L=150cm C/extremo. Mc.107



NOTA : La planilla de hierro fue elaborada por el diseñador para determinar cantidades de hierro a nivel de presupuesto. El contratista deberá efectuar su planilla de corte de hierro para armado de los elementos en obra, previa aprobación de la Fiscalización.

MATERIALES

- Hormigón estructural para losa: $f_c = 350 \text{ Kg/cm}^2$
- Hormigón estructural para vigas prefabricadas: $f_c = 400 \text{ Kg/cm}^2$
- Acero de Refuerzo : $f_y = 4200 \text{ Kg/cm}^2$
- Acero de Refuerzo en Mallas electrosoldadas: $f_y = 5000 \text{ Kg/cm}^2$

GENERALES

- Todas las medidas están en milímetros (mm).
- Las cotas en metros (m).
- Las medidas prevalecen sobre la escala del dibujo
- Las longitudes, medidas y cotas deberán ser verificadas por el constructor

FASE 1					
MODULO 6					
PLANILLA DE HORMIGON DE VIGAS PREFABRICADAS ($f'c= 400 \text{ kg/cm}^2$)					
VIGA RECTANGULAR	Codigo	Longitud (mm)	Cantidad	Volumen (m^3)	
Area (m^2)	0.1175	Viga RECT-M6-01	2845	1	0.334
		Viga RECT-M6-02-33	1070	3	0.377
		Viga RECT-M6-03	5600	7	4.606
		Viga RECT-M6-04	4600	3	1.622
		Viga RECT-M6-05	2190	2	0.515
		Viga RECT-M6-06	942	4	0.443
		Viga RECT-M6-07	5400	3	1.904
		Viga RECT-M6-08-09	3677	3	1.296
		Viga RECT-M6-10-11	1670	2	0.392
		Viga RECT-M6-12-15	1187	3	0.418
		Viga RECT-M6-13-14-18	650	5	0.382
		Viga RECT-M6-16	2800	1	0.329
		Viga RECT-M6-19	1490	3	0.525
		Viga RECT-M6-20	830	2	0.195
		Viga RECT-M6-21	5500	2	1.293
		Viga RECT-M6-22-30	3827	3	1.349
		Viga RECT-M6-23	2000	1	0.235
		Viga RECT-M6-24	1800	1	0.212
		Viga RECT-M6-25	1300	1	0.153
		Viga RECT-M6-26	1420	1	0.167
		Viga RECT-M6-27	1545	1	0.182
		Viga RECT-M6-28	2730	1	0.321
		Viga RECT-M6-29	2635	1	0.310
		Viga RECT-M6-31	3490	1	0.410
		Viga RECT-M6-32	3200	2	0.752
		Viga RECT-M6-34	2350	2	0.552
			TOTAL=	19.272	

FASE 1.6

VISA RECTANGULAR

Co-diag.

Viga RC 20x30-16

Longitudinal

20x30 mm

Cort. diag.

2x2

PIRAMIDA DE HIERRO DE VÍAS (Rc 20x30)

Diseño

b

e

U_u

Longitudinal

U_u

U_u

Pres. Total

AA

Tipos

Φ mm

Espes. (mm)

Cant.

b

e

U_u

Longitudinal

U_u

U_u

Pres. Total

100

C

30

650

10

0,06

0,20

0,06

0,06

0,02

0,20

0,02

1,97

0,00

105

C

30

650

2

0,02

0,45

0,20

0,20

0,02

0,45

0,02

4,27

0,00

110

C

30

650

2

0,13

1,45

0,15

0,15

0,02

1,45

0,02

2,91

1,45

115

C

30

650

10

0,06

0,20

0,06

0,06

0,02

0,20

0,02

1,97

0,00

120

C

30

650

2

0,13

1,45

0,15

0,15

0,02

1,45

0,02

2,91

1,45

125

C

30

650

2

0,13

1,45

0,15

0,15

0,02

1,45

0,02

2,91

1,45

130

C

30

650

2

0,13

1,45

0,15

0,15

0,02

1,45

0,02

2,91

1,45

135

C

30

650

2

0,13

1,45

0,15

0,15

0,02

1,45

0,02

2,91

1,45

140

C

30

650

2

0,13

1,45

0,15

0,15

0,02

1,45

0,02

2,91

1,45

145

C

30

650

2

0,13

1,45

0,15

0,15

0,02

1,45

0,02

2,91

1,45

150

C

30

650

2

0,13

1,45

0,15

0,15

0,02

1,45

0,02

2,91

1,45

155

C

30

650

2

0,13

1,45

0,15

0,15

0,02

1,45

0,02

2,91

1,45

160

C

30

650

2

0,13

1,45

0,15

0,15

0,02

1,45

0,02

2,91

1,45

165

C

30

650

2

0,13

1,45

0,15

0,15

0,02

1,45

0,02

2,91

1,45

170

C

30

650

2

0,13

1,45

0,15

0,15

0,02

1,45

0,02

2,91

1,45

175

C

30

650

2

0,13

1,45

0,15

0,15

0,02

1,45

0,02

2,91

1,45

180

C

30

650

2

0,13

1,45

0,15

0,15

0,02

1,45

0,02

2,91

1,45

185

C

30

650

2

0,13

1,45

0,15

0,15

0,02

1,45

0,02

2,91

1,45

190

C

30

650

2

0,13

1,45

0,15

0,15

0,02

1,45

0,02

2,91

1,45

195

C

30

650

2

0,13

1,45

0,15

0,15

0,02

1,45

0,02

2,91

1,45

200

C

30

650

2

0,13

1,45

0,15

0,15

0,02

1,45

0,02

2,91

1,45

205

C

30

650

2

0,13

1,45

0,15

0,15

0,02

1,45

0,02

2,91

1,45

210

C

30

650

2

0,13

1,45

0,15

0,15

0,02

1,45

0,02

2,91

1,45

215

C

30

650

2

0,13

1,45

0,15

0,15

0,02

1,45

0,02

2,91

1,45

220

C

30

650

2

0,13

1,45

0,15

0,15

0,02

1,45

0,02

2,91

1,45

225

C

30

650

2

0,13

1,45

0,15

0,15

0,02

1,45

0,02

2,91

1,45

230

C

30

650

2

0,13

1,45

0,15

0,15

0,02

1,45

0,02

2,91

1,45

235

C

30

650

2

0,13

1,45

0,15

0,15

0,02

1,45

0,02

2,91

1,45

240

C

30

650

2

0,13

1,45

0,15

0,15

0,02

1,45

0,02

2,91

1,45

245

C

30

650

2

0,13

1,45

0,15

0,15

0,02

1,45

0,02

2,91

1,45

250

C

30

650

2

0,13

1,45

0,15

0,15

0,02

1,45

0,02

2,91

1,45

255

C

30

650

2

0,13

1,45

0,15

0,15

0,02

1,45

0,02

2,91

1,45

260

C

30

650

2

0,13

1,45

0,15

0,15

0,02

1,45

0,02

2,91

1,45

265

C

30

650

2

0,13

1,45

0,15

0,15

0,02

1,45

0,02

2,91

1,45

270

C

30

650

2

0,13

1,45

0,15

0,15

0,02

1,45

0,02

2,91

1,45

275

C

30

650

2

0,13

1,45

0,15

0,15

0,02

1,45

0,02

2,91

1,45

280

C

30

650

2

0,13

1,45

0,15

0,15

0,02

1,45

0,02

2,91

1,45

285

C

30

650

2

0,13

1,45

0,15

0,15

0,02

1,45

0,02

2,91

1,45

290

C

30

650

2

0,13

1,45

0,15

0,15

0,02

1,45

0,02

2,91

1,45

295

C

30

650

2

0,13

1,45

0,15

0,15

0,02

1,45

0,02

2,91

1,45

300

C

30

650

2

0,13

1,45

0,15

0,15

0,02

1,45

0,02

2,91

1,45

305

C

30

650

2

0,13

1,45

0,15

0,15

0,02

1,45

0,02

2,91

1,45

310

C

30

650

2

0,13

1,45

0,15

0,15

0,02

1,45

0,02

2,91

1,45

315

C

30

650

2

0,13

1,45

0,15

0,15

0,02

1,45

0,02

2,91

1,45

320

C

30

650

2

0,13

1,45

0,15

0,15

0,02

1,45

0,02

2,91

1,45

325

C

30

650

2

0,13

1,45

0,15

0,15

0,02

1,45

0,02

2,91

1,45

330

C

30

650

2

0,13

1,45

0,15

0,15

0,02

1,45

0,02

2,91

1,45

335

C

30

650

2

0,13

1,45

0,15

0,15

0,02

1,45

0,02

2,91

1,45

340

C

30

650

2

0,13

1,45

0,15

0,15

0,02

1,45

0,02

2,91

1,45

345

C

30

650

2

0,13

1,45

0,15

0,15

0,02

1,45

0,02

2,91

1,45

350

C

30

650

2

0,13

1,45

0,15

0,15

0,02

1,45

0,02

2,91

1,45

355

C

30

650

2

0,13

1,45

0,15

0,15

0,02

1,45

0,02

2,91

1,45

360

C

30

650

2

0,13

1,45

0,15

0,15

0,02

1,45

0,02

2,91

1,45

365

C

30

650

2

0,13

1,45

0,15

0,15

0,02

1,45

0,02

2,91

1,45

370

C

30

650

2

0,13

1,45

0,15

0,15

0,02

1,45

0,02

2,91

1,45

375

C

30

650

2

0,13

1,45

0,15

0,15

0,02

1,45

0,02

2,91

1,45

380

C

30

650

2

0,13

1,45

0,15

0,15

0,02

1,45

0,02

2,91

1,45

385

C

30

650

2

0,13

1,45

0,15

0,15

0,02

1,45

0,02

2,91

1,45

390

C

30

650

2

0,13

1,45

0,15

0,15

0,02

1,45

0,02

2,91

1,45

395

C

30

650

2

0,13

1,45

0,15

0,15

0,02

1,45

0,02

2,91

1,45

400

C

30

650

2

0,13

1,45

0,15

0,15

0,02

1,45

0,02

2,91

1,45

405

C

30

650

2

0,13

1,45

0,15

0,15

0,02

1,45

0,02

2,91

1,45

410

C

30

650

2

0,13

1,45

0,15

0,15

0,02

1,45

0,02

2,91

1,45

415

C

30

650

2

0,13

1,45

0,15

0,15

0,02

1,45

0,02

2,91

1,45

420

C

30

650

2

0,13

1,45

0,15

0,15

0,02

1,45

0,02

2,91

1,45

425

C

30

650

2

0,13

1,45

0,15

0,15

0,02

1,45

0,02

2,91

1,45

430

C

30

650

2

0,13

1,45

0,15

0,15

0,02

1,45

0,02

2,91

1,45

435

C

30

650

2

0,13

1,45

0,15

0,15

0,02

1,45

0,02

2,91

1,45

440

C

30

650

2

0,13

1,45

0,15

0,15

0,02

1,45

0,02

2,91

1,45

445

C

30

650

2

0,13

1,45

0,15

0,15

0,02

1,45

0,02

2,91

1,45

450

C

30

650

2

0,13

1,45

0,15

0,15

0,02

1,45

0,02

2,91

1,45

455

C

30

650

2

0,13

1,45

0,15

0,15

0,02

1,45

0,02

2,91

1,45

460

C

30

650

2

0,13

1,45

0,15

0,15

0,02

1,45

0,02

2,91

1,45

465

C

30

650

2

0,13

1,45

0,15

0,15

0,02

1,45

0,02

2,91

1,45

470

C

30

650

2

0,13

1,45

0,15

0,15

0,02

1,45

0,02

2,91

1,45

475

C

30

650

2

0,13

1,45

0,15

0,15

0,02

1,45

0,02

2,91

1,45

480

C

30

650

2

0,13

1,45

0,15

0,15

0,02

1,45

0,02

2,91

1,45

485

C

30

650

2

0,13

1,45

0,15

0,15

0,02

1,45

0,02

2,91

1,45

490

C

30

650

2

0,13

1,45

0,15

0,15

0,02

1,45

0,02

2,91

1,45

495

C

30

650

2

0,13

1,45

0,15

0,15

0,02

1,45

0,02

2,91

1,45

500

C

30

650

2

0,13

1,45

0,15

0,15

0,02

1,45

0,02

2,91

1,45

505

C

30

650

2

0,13

1,45

0,15

0,15

0,02

1,45

0,02

2,91

1,45

510

C

30

650

2

0,13

1,45

0,15

0,15

0,02

1,45

0,02

2,91

1,45

515

C

30

650

2

0,13

1,45

0,15

0,15

0,02

1,45

0,02

2,91

1,45

520

C

30

650

2

0,13

1,45

0,15

0,15

0,02

1,45

0,02

2,91

1,45

525

C

30

650

2

0,13

1,45

0,15

0,15

0,02

1,45

0,02

2,91

1,45

530

C

30

650

2

0,13

1,45

0,15

0,15

0,02

1,45

0,02

2,91

1,45

535

C

30

650

2

0,13

1,45

0,15

0,15

0,02

1,45

0,02

2,91

1,45

540

C

30

650

2

0,13

1,45

0,15

0,15

0,02

1,45

0,02

2,91

1,45

545

C

30

650

2

0,13

1,45

0,15

0,15

0,02

1,45

0,02

2,91

1,45

550

C

30

650

2

0,13

1,45

0,15

0,15

0,02

1,45

0,02

2,91

1,45

555

C

30

650

2

0,13

1,45

0,15

0,15

0,02

1,45

0,02

2,91

1,45

560

C

30

650

2

0,13

1,45

0,15

0,15

0,02

1,45

0,02

2,91

1,45

565

C

30

650

2

0,13

1,45

0,15

0,15

0,02

1,45

0,02

2,91

1,45

570

C

30

650

2

0,13

1,45

0,15

0,15

0,02

1,45

0,02

2,91

1,45

575

C

30

650

2

0,13

1,45

0,15

0,15

0,02

1,45

0,02

2,91

1,45

580

C

30

650

2

0,13

1,45

0,15

0,15

0,02

1,45

0,02

2,91

1,45

585

C

30

650

2

0,13

1,45

0,15

0,15

0,02

1,45

0,02

2,91

1,45

590

C

30

650

2

0,13

1,45

0,15

0,15

0,02

1,45

0,02

2,91

1,45

595

C

30

650

2

0,13

1,45

0,15

0,15

0,02

1,45

0,02

2,91

1,45

600

C

30

650

2

0,13

1,45

0,15

0,15

0,02

1,45

0,02

2,91

1,45

605

C

30

650

2

0,13

1,45

VIGA RECTANGULAR										Código: Viga RECT-A6-20		Longitud prom: 800 mm		Cant vigas: 2 U		
FAMILIA DE BIERRO DE VIGAS - Efy-20x80 (m)										Dimensiones (m)		Longitud (m)		Peso (kg)		
Mt.	Tipo	Ø mm	Espar. (mm)	Cant.	a	b	c	d	e	U	Unidad	Total	Unidad	Total	Obr.	
100	C	100	2	0,90	0,20	0,20	0,20	0,20	0,20	0,20	1,28	0,20	1,28	0,20	Sancho	
110	C	110	2	0,90	0,20	0,20	0,20	0,20	0,20	0,20	1,37	0,20	1,37	0,20	Sancho	
120	C	120	2	0,90	0,20	0,20	0,20	0,20	0,20	0,20	1,46	0,20	1,46	0,20	Sancho	
130	C	130	2	0,90	0,20	0,20	0,20	0,20	0,20	0,20	1,55	0,20	1,55	0,20	Sancho	
140	C	140	2	0,90	0,20	0,20	0,20	0,20	0,20	0,20	1,64	0,20	1,64	0,20	Sancho	
150	C	150	2	0,90	0,20	0,20	0,20	0,20	0,20	0,20	1,73	0,20	1,73	0,20	Sancho	
160	C	160	2	0,90	0,20	0,20	0,20	0,20	0,20	0,20	1,82	0,20	1,82	0,20	Sancho	
										Total de vigas RECT-A6-20		10,86		10,86		
										Total de vigas código Viga Efy-20x80		49,31		49,31		
VIGA RECTANGULAR										Código: Viga RECT-A6-21		Longitud prom: 1000 mm		Cant vigas: 1 U		
FAMILIA DE BIERRO DE VIGAS - Efy-20x80 (m)										Dimensiones (m)		Longitud (m)		Peso (kg)		
Mt.	Tipo	Ø mm	Espar. (mm)	Cant.	a	b	c	d	e	U	Unidad	Total	Unidad	Total	Obr.	
100	C	100	20	0,90	0,20	0,20	0,20	0,20	0,20	0,20	4,48	0,20	4,48	0,20	Sancho	
110	C	110	20	0,90	0,20	0,20	0,20	0,20	0,20	0,20	4,80	0,20	4,80	0,20	Sancho	
120	C	120	20	0,90	0,20	0,20	0,20	0,20	0,20	0,20	5,12	0,20	5,12	0,20	Sancho	
130	C	130	20	0,90	0,20	0,20	0,20	0,20	0,20	0,20	5,44	0,20	5,44	0,20	Sancho	
140	C	140	20	0,90	0,20	0,20	0,20	0,20	0,20	0,20	5,76	0,20	5,76	0,20	Sancho	
150	C	150	20	0,90	0,20	0,20	0,20	0,20	0,20	0,20	6,08	0,20	6,08	0,20	Sancho	
160	C	160	20	0,90	0,20	0,20	0,20	0,20	0,20	0,20	6,40	0,20	6,40	0,20	Sancho	
										Total de vigas RECT-A6-21		32,00		32,00		
										Total de vigas código Viga Efy-20x80		127,36		127,36		
VIGA RECTANGULAR										Código: Viga RECT-A6-26		Longitud prom: 380 mm		Cant vigas: 1 U		
FAMILIA DE BIERRO DE VIGAS - Efy-20x80 (m)										Dimensiones (m)		Longitud (m)		Peso (kg)		
Mt.	Tipo	Ø mm	Espar. (mm)	Cant.	a	b	c	d	e	U	Unidad	Total	Unidad	Total	Obr.	
100	C	100	14	0,90	0,20	0,20	0,20	0,20	0,20	0,20	0,82	0,48	0,20	2,76	Sancho	
110	C	110	2	0,90	0,20	0,20	0,20	0,20	0,20	0,20	0,89	0,48	0,20	2,54	Sancho	
120	C	120	2	0,90	0,20	0,20	0,20	0,20	0,20	0,20	0,97	0,48	0,20	2,81	Sancho	
130	C	130	2	0,90	0,20	0,20	0,20	0,20	0,20	0,20	1,04	0,48	0,20	3,03	Sancho	
140	C	140	2	0,90	0,20	0,20	0,20	0,20	0,20	0,20	1,11	0,48	0,20	3,26	Sancho	
150	C	150	2	0,90	0,20	0,20	0,20	0,20	0,20	0,20	1,19	0,48	0,20	3,49	Sancho	
160	C	160	2	0,90	0,20	0,20	0,20	0,20	0,20	0,20	1,26	0,48	0,20	3,72	Sancho	
										Total de vigas RECT-A6-26		10,73		10,73		
										Total de vigas código Viga Efy-20x80		42,29		42,29		
VIGA RECTANGULAR										Código: Viga RECT-A6-31		Longitud prom: 2000 mm		Cant vigas: 1 U		
FAMILIA DE BIERRO DE VIGAS - Efy-20x80 (m)										Dimensiones (m)		Longitud (m)		Peso (kg)		
Mt.	Tipo	Ø mm	Espar. (mm)	Cant.	a	b	c	d	e	U	Unidad	Total	Unidad	Total	Obr.	
100	C	100	20	0,90	0,20	0,20	0,20	0,20	0,20	0,20	8,96	0,20	8,96	0,20	Sancho	
110	C	110	20	0,90	0,20	0,20	0,20	0,20	0,20	0,20	9,60	0,20	9,60	0,20	Sancho	
120	C	120	20	0,90	0,20	0,20	0,20	0,20	0,20	0,20	10,24	0,20	10,24	0,20	Sancho	
130	C	130	20	0,90	0,20	0,20	0,20	0,20	0,20	0,20	10,88	0,20	10,88	0,20	Sancho	
140	C	140	20	0,90	0,20	0,20	0,20	0,20	0,20	0,20	11,52	0,20	11,52	0,20	Sancho	
150	C	150	20	0,90	0,20	0,20	0,20	0,20	0,20	0,20	12,16	0,20	12,16	0,20	Sancho	
160	C	160	20	0,90	0,20	0,20	0,20	0,20	0,20	0,20	12,80	0,20	12,80	0,20	Sancho	
										Total de vigas RECT-A6-31		64,00		64,00		
										Total de vigas código Viga Efy-20x80		254,72		254,72		
VIGA RECTANGULAR										Código: Viga RECT-A6-36		Longitud prom: 3000 mm		Cant vigas: 1 U		
FAMILIA DE BIERRO DE VIGAS - Efy-20x80 (m)										Dimensiones (m)		Longitud (m)		Peso (kg)		
Mt.	Tipo	Ø mm	Espar. (mm)	Cant.	a	b	c	d	e	U	Unidad	Total	Unidad	Total	Obr.	
100	C	100	30	0,90	0,20	0,20	0,20	0,20	0,20	0,20	13,44	0,20	13,44	0,20	Sancho	
110	C	110	30	0,90	0,20	0,20	0,20	0,20	0,20	0,20	14,40	0,20	14,40	0,20	Sancho	
120	C	120	30	0,90	0,20	0,20	0,20	0,20	0,20	0,20	15,36	0,20	15,36	0,20	Sancho	
130	C	130	30	0,90	0,20	0,20	0,20	0,20	0,20	0,20	16,32	0,20	16,32	0,20	Sancho	
140	C	140	30	0,90	0,20	0,20	0,20	0,20	0,20	0,20	17,28	0,20	17,28	0,20	Sancho	
150	C	150	30	0,90	0,20	0,20	0,20	0,20	0,20	0,20	18,24	0,20	18,24	0,20	Sancho	
160	C	160	30	0,90	0,20	0,20	0,20	0,20	0,20	0,20	19,20	0,20	19,20	0,20	Sancho	
										Total de vigas RECT-A6-36		96,00		96,00		
										Total de vigas código Viga Efy-20x80		368,64		368,64		

FASE 1

MÓDULO 6

VISAR RECTANGULAR										
Código		Viga RECT-AN-5		Longitud (m)		260,00 m		Cortes (m)		
a		e		Unidad		Total		Pres (kg)		
M	Tipo	Ø	mm	Cant.	Dimensiones (m)	Unidad	Total	Unidad	Total	
136	1	12,7	2	3.645	a	e	3,65	6,86	3,65	6,86
137	1	12,7	2	3.645	a	e	3,65	6,86	3,65	6,86
Total de vigas cortefes Viga RECT-AN-5						12,13				
Código		Viga RECT-AN-10-11		Longitud (m)		260,00 m		Cortes (m)		
a		e		Unidad		Total		Pres (kg)		
M	Tipo	Ø	mm	Cant.	Dimensiones (m)	Unidad	Total	Unidad	Total	
136	1	12,7	2	1.619	a	e	1,62	3,06	1,62	3,06
137	1	12,7	2	1.619	a	e	1,62	3,06	1,62	3,06
Total de vigas cortefes Viga RECT-AN-10						3,24				
Código		Viga RECT-AN-16		Longitud (m)		560,00 m		Cortes (m)		
a		e		Unidad		Total		Pres (kg)		
M	Tipo	Ø	mm	Cant.	Dimensiones (m)	Unidad	Total	Unidad	Total	
136	1	12,7	2	6.239	a	e	6,25	12,49	6,25	12,49
137	1	12,7	2	6.239	a	e	6,25	12,49	6,25	12,49
Total de vigas cortefes Viga RECT-AN-16						12,50				
Código		Viga RECT-AN-20		Longitud (m)		560,00 m		Cortes (m)		
a		e		Unidad		Total		Pres (kg)		
M	Tipo	Ø	mm	Cant.	Dimensiones (m)	Unidad	Total	Unidad	Total	
136	1	12,7	2	6.239	a	e	6,25	12,49	6,25	12,49
137	1	12,7	2	6.239	a	e	6,25	12,49	6,25	12,49
Total de vigas cortefes Viga RECT-AN-20						12,50				
Código		Viga RECT-AN-26		Longitud (m)		250,00 m		Cortes (m)		
a		e		Unidad		Total		Pres (kg)		
M	Tipo	Ø	mm	Cant.	Dimensiones (m)	Unidad	Total	Unidad	Total	
136	1	12,7	2	2.739	a	e	2,75	5,49	2,75	5,49
137	1	12,7	2	2.739	a	e	2,75	5,49	2,75	5,49
Total de vigas cortefes Viga RECT-AN-26						5,49				
Código		Viga RECT-AN-32		Longitud (m)		560,00 m		Cortes (m)		
a		e		Unidad		Total		Pres (kg)		
M	Tipo	Ø	mm	Cant.	Dimensiones (m)	Unidad	Total	Unidad	Total	
136	1	12,7	2	6.239	a	e	6,25	12,49	6,25	12,49
137	1	12,7	2	6.239	a	e	6,25	12,49	6,25	12,49
Total de vigas cortefes Viga RECT-AN-32						12,50				
Código		Viga RECT-AN-38		Longitud (m)		560,00 m		Cortes (m)		
a		e		Unidad		Total		Pres (kg)		
M	Tipo	Ø	mm	Cant.	Dimensiones (m)	Unidad	Total	Unidad	Total	
136	1	12,7	2	6.239	a	e	6,25	12,49	6,25	12,49
137	1	12,7	2	6.239	a	e	6,25	12,49	6,25	12,49
Total de vigas cortefes Viga RECT-AN-38						12,50				
Código		Viga RECT-AN-44		Longitud (m)		560,00 m		Cortes (m)		
a		e		Unidad		Total		Pres (kg)		
M	Tipo	Ø	mm	Cant.	Dimensiones (m)	Unidad	Total	Unidad	Total	
136	1	12,7	2	6.239	a	e	6,25	12,49	6,25	12,49
137	1	12,7	2	6.239	a	e	6,25	12,49	6,25	12,49
Total de vigas cortefes Viga RECT-AN-44						12,50				
Código		Viga RECT-AN-50		Longitud (m)		560,00 m		Cortes (m)		
a		e		Unidad		Total		Pres (kg)		
M	Tipo	Ø	mm	Cant.	Dimensiones (m)	Unidad	Total	Unidad	Total	
136	1	12,7	2	6.239	a	e	6,25	12,49	6,25	12,49
137	1	12,7	2	6.239	a	e	6,25	12,49	6,25	12,49
Total de vigas cortefes Viga RECT-AN-50						12,50				
Código		Viga RECT-AN-56		Longitud (m)		560,00 m		Cortes (m)		
a		e		Unidad		Total		Pres (kg)		
M	Tipo	Ø	mm	Cant.	Dimensiones (m)	Unidad	Total	Unidad	Total	
136	1	12,7	2	6.239	a	e	6,25	12,49	6,25	12,49
137	1	12,7	2	6.239	a	e	6,25	12,49	6,25	12,49
Total de vigas cortefes Viga RECT-AN-56						12,50				
Código		Viga RECT-AN-63		Longitud (m)		560,00 m		Cortes (m)		
a		e		Unidad		Total		Pres (kg)		
M	Tipo	Ø	mm	Cant.	Dimensiones (m)	Unidad	Total	Unidad	Total	
136	1	12,7	2	6.239	a	e	6,25	12,49	6,25	12,49
137	1	12,7	2	6.239	a	e	6,25	12,49	6,25	12,49
Total de vigas cortefes Viga RECT-AN-63						12,50				
Código		Viga RECT-AN-70		Longitud (m)		560,00 m		Cortes (m)		
a		e		Unidad		Total		Pres (kg)		
M	Tipo	Ø	mm	Cant.	Dimensiones (m)	Unidad	Total	Unidad	Total	
136	1	12,7	2	6.239	a	e	6,25	12,49	6,25	12,49
137	1	12,7	2	6.239	a	e	6,25	12,49	6,25	12,49
Total de vigas cortefes Viga RECT-AN-70						12,50				
Código		Viga RECT-AN-78		Longitud (m)		560,00 m		Cortes (m)		
a		e		Unidad		Total		Pres (kg)		
M	Tipo	Ø	mm	Cant.	Dimensiones (m)	Unidad	Total	Unidad	Total	
136	1	12,7	2	6.239	a	e	6,25	12,49	6,25	12,49
137	1	12,7	2	6.239	a	e	6,25	12,49	6,25	12,49
Total de vigas cortefes Viga RECT-AN-78						12,50				
Código		Viga RECT-AN-86		Longitud (m)		560,00 m		Cortes (m)		
a		e		Unidad		Total		Pres (kg)		
M	Tipo	Ø	mm	Cant.	Dimensiones (m)	Unidad	Total	Unidad	Total	
136	1	12,7	2	6.239	a	e	6,25	12,49	6,25	12,49
137	1	12,7	2	6.239	a	e	6,25	12,49	6,25	12,49
Total de vigas cortefes Viga RECT-AN-86						12,50				
Código		Viga RECT-AN-94		Longitud (m)		560,00 m		Cortes (m)		
a		e		Unidad		Total		Pres (kg)		
M	Tipo	Ø	mm	Cant.	Dimensiones (m)	Unidad	Total	Unidad	Total	
136	1	12,7	2	6.239	a	e	6,25	12,49	6,25	12,49
137	1	12,7	2	6.239	a	e	6,25	12,49	6,25	12,49
Total de vigas cortefes Viga RECT-AN-94						12,50				
Código		Viga RECT-AN-102		Longitud (m)		560,00 m		Cortes (m)		
a		e		Unidad		Total		Pres (kg)		
M	Tipo	Ø	mm	Cant.	Dimensiones (m)	Unidad	Total	Unidad	Total	
136	1	12,7	2	6.239	a	e	6,25	12,49	6,25	12,49
137	1	12,7	2	6.239	a	e	6,25	12,49	6,25	12,49
Total de vigas cortefes Viga RECT-AN-102						12,50				
Código		Viga RECT-AN-110		Longitud (m)		560,00 m		Cortes (m)		
a		e		Unidad		Total		Pres (kg)		
M	Tipo	Ø	mm	Cant.	Dimensiones (m)	Unidad	Total	Unidad	Total	
136	1	12,7	2	6.239	a	e	6,25	12,49	6,25	12,49
137	1	12,7	2	6.239	a	e	6,25	12,49	6,25	12,49
Total de vigas cortefes Viga RECT-AN-110						12,50				
Código		Viga RECT-AN-118		Longitud (m)		560,00 m		Cortes (m)		
a		e		Unidad		Total		Pres (kg)		
M	Tipo	Ø	mm	Cant.	Dimensiones (m)	Unidad	Total	Unidad	Total	
136	1	12,7	2	6.239	a	e	6,25	12,49	6,25	12,49
137	1	12,7	2	6.239	a	e	6,25	12,49	6,25	12,49
Total de vigas cortefes Viga RECT-AN-118						12,50				
Código		Viga RECT-AN-126		Longitud (m)		560,00 m		Cortes (m)		
a		e		Unidad		Total		Pres (kg)		
M	Tipo	Ø	mm	Cant.	Dimensiones (m)	Unidad	Total	Unidad	Total	
136	1	12,7	2	6.239	a	e	6,25	12,49	6,25	12,49
137	1	12,7	2	6.239	a	e	6,25	12,49	6,25	12,49
Total de vigas cortefes Viga RECT-AN-126						12,50				
Código		Viga RECT-AN-134		Longitud (m)		560,00 m		Cortes (m)		
a		e		Unidad		Total		Pres (kg)		
M	Tipo	Ø	mm	Cant.	Dimensiones (m)	Unidad	Total	Unidad	Total	
136	1	12,7	2	6.239	a	e	6,25	12,49	6,25	12,49
137	1	12,7	2	6.239	a	e	6,25	12,49	6,25	12,49
Total de vigas cortefes Viga RECT-AN-134						12,50				
Código		Viga RECT-AN-142		Longitud (m)		560,00 m		Cortes (m)		
a		e		Unidad		Total		Pres (kg)		
M	Tipo	Ø	mm	Cant.	Dimensiones (m)	Unidad	Total	Unidad	Total	
136	1	12,7	2	6.239	a	e	6,25	12,49	6,25	12,49
137	1	12,7	2	6.239	a	e	6,25	12,49	6,25	12,49
Total de vigas cortefes Viga RECT-AN-142						12,50				
Código		Viga RECT-AN-150		Longitud (m)		560,00 m		Cortes (m)		
a		e		Unidad		Total		Pres (kg)		
M	Tipo	Ø	mm	Cant.	Dimensiones (m)	Unidad	Total	Unidad	Total	
136	1	12,7	2	6.239	a	e	6,25	12,49	6,25	12,49
137	1	12,7	2	6.239	a	e	6,25	12,49	6,25	12,49
Total de vigas cortefes Viga RECT-AN-150						12,50				
Código		Viga RECT-AN-158		Longitud (m)		560,00 m		Cortes (m)		
a		e		Unidad		Total		Pres (kg)		
M	Tipo	Ø	mm	Cant.	Dimensiones (m)	Unidad	Total	Unidad	Total	
136	1	12,7	2	6.239	a	e	6,25	12,49	6,25	12,49
137	1	12,7	2	6.239	a	e	6,25	12,49	6,25	12,49
Total de vigas cortefes Viga RECT-AN-158						12,50				
Código		Viga RECT-AN-166		Longitud (m)		560,00 m		Cortes (m)		
a		e		Unidad		Total		Pres (kg)		
M	Tipo	Ø	mm	Cant.	Dimensiones (m)	Unidad	Total	Unidad	Total	
136	1	12,7	2	6.239	a	e	6,25	12,49	6,25	12,49
137	1	12,7	2	6.239	a	e	6,25	12,49	6,25	12,49
Total de vigas cortefes Viga RECT-AN-166						12,50				
Código		Viga RECT-AN-174		Longitud (m)		560,00 m		Cortes (m)		
a		e		Unidad		Total		Pres (kg)		
M	Tipo	Ø	mm	Cant.	Dimensiones (m)	Unidad	Total	Unidad	Total	
136	1	12,7	2	6.239	a	e	6,25	12,49	6,25	12,49
137	1	12,7	2	6.239	a	e	6,25	12,49	6,25	12,49
Total de vigas cortefes Viga RECT-AN-174						12,50				
Código		Viga RECT-AN-182		Longitud (m)		560,00 m		Cortes (m)		
a		e		Unidad		Total		Pres (kg)		
M	Tipo	Ø	mm	Cant.	Dimensiones (m)	Unidad	Total	Unidad	Total	
136	1	12,7	2	6.239	a	e	6,25	12,49	6,25	12,49
137	1	12,7	2	6.239	a	e	6,25	12,49	6,25	12,49
Total de vigas cortefes Viga RECT-AN-182						12,50				
Código		Viga RECT-AN-190		Longitud (m)		560,00 m		Cortes (m)		
a		e		Unidad		Total		Pres (kg)		
M	Tipo	Ø	mm	Cant.	Dimensiones (m)	Unidad	Total	Unidad	Total	
136	1	12,7	2	6.239	a	e	6,25	12,49	6,25	12,49
137	1	12,7	2	6.239	a	e	6,25	12,49	6,25	12,49
Total de vigas cortefes Viga RECT-AN-190						12,50				
Código		Viga RECT-AN-198		Longitud (m)		560,00 m		Cortes (m)		
a		e		Unidad		Total		Pres (kg)		
M	Tipo	Ø	mm	Cant.	Dimensiones (m)	Unidad	Total	Unidad	Total	
136	1	12,7	2	6.239	a	e	6,25	12,49	6,25	12,49
137	1	12,7	2	6.239	a	e	6,25	12,49	6,25	12,49
Total de vigas cortefes Viga RECT-AN-198						12,50				
Código		Viga RECT-AN-206		Longitud (m)		560,00 m		Cortes (m)		
a		e		Unidad		Total		Pres (kg)		
M	Tipo	Ø	mm	Cant.	Dimensiones (m)	Unidad	Total	Unidad	Total	
136	1	12,7	2	6.239	a	e	6,25	12,49	6,25	12,49
137	1	12,7	2	6.239	a	e	6,25	12,49	6,25	12,49
Total de vigas cortefes Viga RECT-AN-206						12,50				
Código		Viga RECT-AN-214		Longitud (m)		560,00 m		Cortes (m)		
a		e		Unidad		Total		Pres (kg)		
M	Tipo	Ø	mm	Cant.	Dimensiones (m)	Unidad	Total	Unidad	Total	
136	1	12,7	2	6.239	a	e	6,25	12,49	6,25	

GOBIERNO AUTÓNOMO
DESCENTRALIZADO
ILUSTRE MUNICIPALIDAD DEL
CANTÓN DAULE

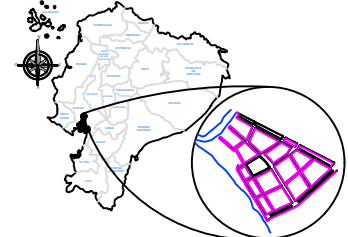
GOBIERNO AUTÓNOMO DESCENTRALIZADO
ILUSTRE MUNICIPALIDAD DE

Dauile

Capital Arrocera del Ecuador

DR. WILSON CAÑIZARES VILLAMAR
ALCALDE
ADMINISTRACIÓN 2023 -2027

UBICACIÓN



PROYECTO: CONSTRUCCIÓN DEL MALECÓN EN LA PARROQUIA URBANA SATÉLITE LA AURORA

ELABORADO POR:

ARQ. FERNANDO SAN LUCAS MACIAS
DIRECTOR GENERAL DE DESARROLLO
Y ORDENAMIENTO TERRITORIAL

REVISADO POR:

APROBADO POR:

APROBADO POR

ING. ÁNGEL TAÍPE VELÍZ
DIRECTOR GENERAL DE OBRAS
PÚBLICAS

CONTIENE:

CANTIDADES DE HORMIGÓN, ACERO DE REFUERZO,
ACERO DE TORONES PARA LAS VIGAS RECTANGULARES

ESCALA:

indicada

CÓDIGO:

MAYO 2025

MAYO 2025

LÁMINA:
10 3-9

MAYO 2025